

MBS Series スタンダードタイプ

メカニカルブースターポンプ

Mechanical Booster Pump

MBS-030

実効排気速度表示
Actual pumping speed



サーマルプロテクター内蔵 (100Vのみ)
With built-in thermal protector

MBS Series スタンダードタイプ

メカニカルブースターポンプ

Mechanical Booster Pump

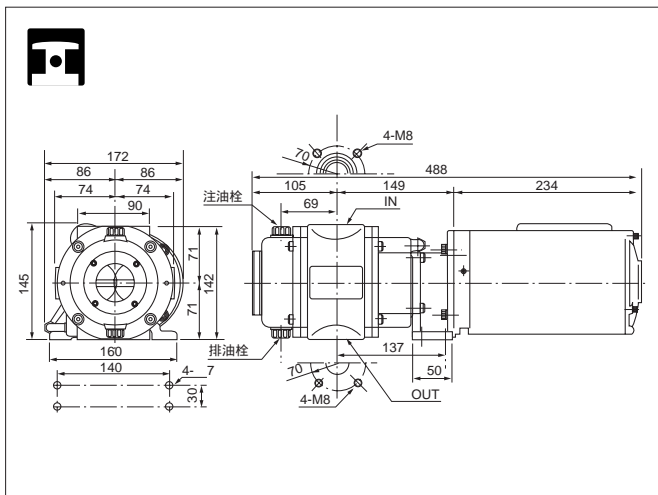
MBS-050

実効排気速度表示
Actual pumping speed



サーマルプロテクター内蔵 (100Vのみ)
With built-in thermal protector

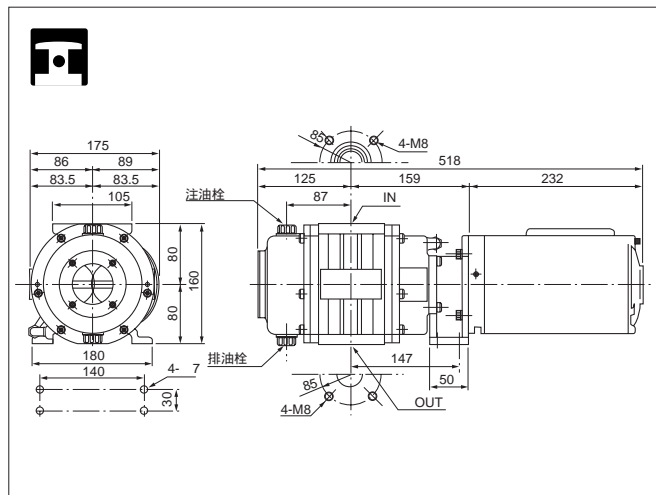
寸法図 Dimensions



仕様 Specifications

		Unit	MBS-030
Actual Pumping Speed		m ³ /h	30/36 (50/60Hz)
実効排気速度		L/min	500/600 (50/60Hz)
Ultimate pressure		Pa	4.0 × 10 ⁻²
到達圧力			
Motor			1, 100V/200V, 300W, 2P, Condenser starting
使用電動機			
Full load current	100V	A	6.5/6.0 (50/60Hz)
全負荷電流	200V		3.3/3.0 (50/60Hz)
Oil capacity		mL	250
油量			
Recommended oil			SMR-100
使用油			
Weight		kg	14.0
質量			
Inlet pipe diameter		mm	25 (VG-25)
吸気口径			
Outlet pipe diameter		mm	25 (VF-25)
排気口径			
Operation pressure		Pa	4.0 × 10 ³
駆動圧力			
Backing pump			GLD-136A, GLD-136C, GCD-136X
バックポンプ			
Ambient operation temp.range			7 ~ 40
使用雰囲気温度			
Overall dimensions		mm	172(W) × 488(L) × 145(H)
最大寸法			

寸法図 Dimensions



仕様 Specifications

		Unit	MBS-050
Actual Pumping Speed		m ³ /h	50/60 (50/60Hz)
実効排気速度		L/min	833/1000 (50/60Hz)
Ultimate pressure		Pa	4.0 × 10 ⁻²
到達圧力			
Motor			1, 100V/200V, 300W, 2P, Condenser starting
使用電動機			
Full load current	100V	A	6.5/6.0 (50/60Hz)
全負荷電流	200V		3.3/3.0 (50/60Hz)
Oil capacity		mL	320
油量			
Recommended oil			SMR-100
使用油			
Weight		kg	16.0
質量			
Inlet pipe diameter		mm	40 (VG-40)
吸気口径			
Outlet pipe diameter		mm	40 (VF-40)
排気口径			
Operation pressure		Pa	4.0 × 10 ³
駆動圧力			
Backing pump			GLD-201A, GLD-201B, GCD-201X
バックポンプ			
Ambient operation temp.range			7 ~ 40
使用雰囲気温度			
Overall dimensions		mm	175(W) × 518(L) × 160(H)
最大寸法			